

### SALA III



La sala 3 espone lance, alabarde, cappelli da guerra (jingasa), armi da fuoco e armi da taglio in genere.

---

#### Vetrina 1



*Jingasa*, cappelli da guerra in metallo, ventagli di comando, pistole e fucili. Le armi da fuoco, *tanegashima*, furono introdotte in Giappone dai mercanti portoghesi prima della metà del XVI secolo.

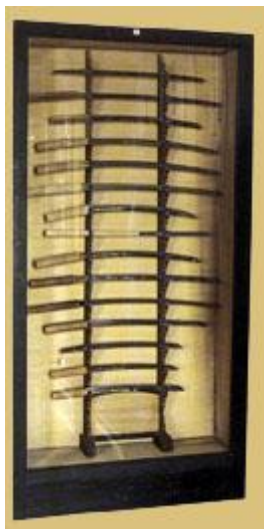


*Jingasa*, cappello da guerra a dodici piastre di acciaio decorato con tecnica simile al niello in argento, oro e rame, periodo Edo.

---

#### Vetrina 2

Lame senza montatura. Dall'alto verso il basso:



1. *katana*, Ikkanshi Tadatsuna, secolo XVIII;
2. *katana*, Yamito Daijo Masanari, periodo Edo, era Kanbun, metà XVII secolo;
3. *wakizashi*, Ikkanshi Tadatsuna, secol XVIII
4. *tachi*, Iemesa e Ieyoshi, periodo Muromachi, era Meio, tardo XV secolo;
5. *katana*, Aoe (?), Nanbokucho, primo quarto del secolo XV (1400- 1424);
6. *katana*, Yamato no Kami Yasuada, periodo Edo, era Enpo metà metà XVII secolo;
7. *Wakizashi*, Hosokawa Masayoshi, periodo Edo, 14° anno era Tenpo, 1843;
8. *Yari*, Heianjo Nagayoshi, periodo Muromachi, fine XV secolo.
9. *Wakizashi*, Ikkanshi Tadatsuna, XVIII secolo, periodo Edo, 16° anno era Genroku, 1703;
10. *katana*, Kanega;
11. *katana*, Bizen Nokuni Iesuke;
12. *wakizashi*, Konekage, periodo Muromachi, metà XV secolo;
13. *wakizashi*, Bizen Nokuni Norimitsu;
14. *wakizashi*, Tadayuki, periodo Edo, ultimo quarto era Enpo, tardo XVII secolo;
15. *wakizashi*, Nobukuni Yoshinao, periodo Edo, 19° anno dell'era Kansei 1797.